



Bien pensé pour vous tous

## Hôtel B&B Lyon Ouest Tassin

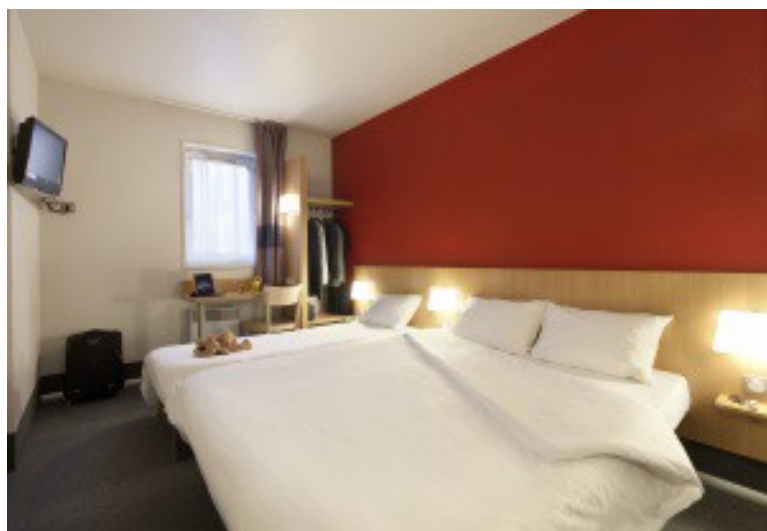
### TARIFS PREFERENTIELS

### ARAFDES 2018

**50€ la chambre single,  
double ou twin**

(hors petit-déjeuner 6.15€ et taxe de séjour à 0.99€)

Tarif préférentiel Arafdes valable jusqu'au 31/12/18, hors périodes de salons (voir à la réception)



### Des équipements de qualité :

- Literie « B&B by Bultex »
- Oreillers ultra confort et duillets
- Couettes
- Douchettes XXL
- Téléviseurs équipés des meilleures chaînes d'info, cinéma et de BeinSports

### Nos services :

#### Réception ouverte

7j/7 et 24h/24

#### Entrée sécurisée

Réceptionniste, veilleur et caméra de sécurité jour et nuit

#### Internet : Wifi gratuit et illimité

Très haut débit Numéricable : 100mbits/sec.

#### Buffet petit-déjeuner à volonté

6.15€/adulte et 3€/enfant (-10ans)

#### Distributeurs automatiques pour vous restaurer

En libre-service à toute heure près de la réception

#### Parking sous-terrain

5€/jour et surveillé

#### Un accueil chaleureux et agréable

Salon d'accueil à disposition

### Adresse et accès

#### Hôtel B&B Lyon Ouest Tassin

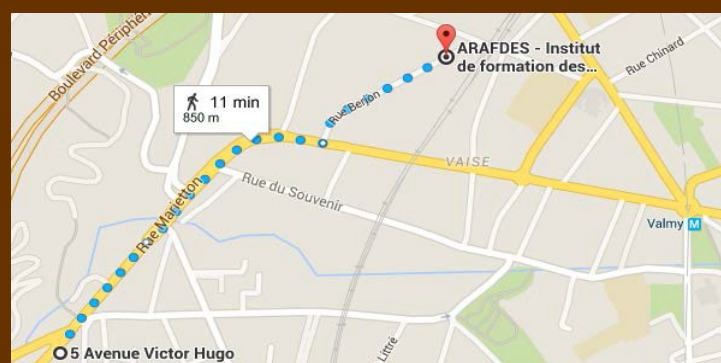
5, avenue Victor Hugo  
69160 Tassin la Demi-Lune  
Tél : 08 92 68 23 04  
[bb\\_4579@hotelbb.com](mailto:bb_4579@hotelbb.com)

### Venir à l'hôtel :

De Paris: Prendre A6 direction Lyon centre, puis sortie 36 Lyon-Vaise/Tassin/Porte du Valvert. Au rond-point de l'Europe, prendre direction Lyon-Vaise /Gorge du Loup

De Lyon Sud : Prendre A6/A7 direction Lyon centre puis Paris. Passer le tunnel de Fourvière, sortie 36 Lyon-Vaise/Porte du Valvert. Au rond-point de l'Europe, prendre direction Lyon-Vaise/ Gorge du Loup

### Arrêt de bus des lignes 3, 5 et 19 au pied de l'hôtel



**Hotelbb.com**